

cpnef:sv

COMMISSION PARITAIRE NATIONALE
EMPLOI FORMATION SPECTACLE VIVANT

Journées du Fnas

16 Juillet 2025

La place des femmes dans le spectacle vivant

Quelle situation de l'emploi ?

Intervenante

Carole Zavadski

Déléguée générale de la CPNEF-SV

www.cpnefsv.org - info@cpnefsv.org

1. Présentation de la CPNEF-SV

Une commission paritaire
au service de l'intérêt général

qui s'appuie sur son Observatoire
pilote en partenariat avec l'Afdas



Missions

Piloter la politique emploi-formation et l'avenir des métiers

observer, analyser et orienter l'action des décideurs et des opérateurs

14 organisations membres

Collège des employeurs : SYNDEAC, Scène ensemble, Les Forces musicales, SMA, FSICPA, Ekhoscènes, La Scène indépendante, SYNPASE

Collège des salariés : CGT, CFDT, FO, CGC, UNSA, CFTC

Principaux partenaires

Ministères (DGCA - DGEFP), Afdas , Audiens, France travail, CNM, Thalie santé, Organismes de formation...

5 types d'actions

- 1) **Délibérations** : orientations, recommandations, priorités pour des dispositifs
- 2) **Observation** : études, tableaux de bords, rapports
- 3) **Ressources** : guide des métiers, répertoire des formations, info...
- 4) **Formation** : pilotage de stages ou certifications (sécurité, électricité, rigging)
- 5) **Accompagnement** : commande de dispositifs (ex : appui-conseils, bilan de compétence spécialisé)

2. La situation de l'emploi

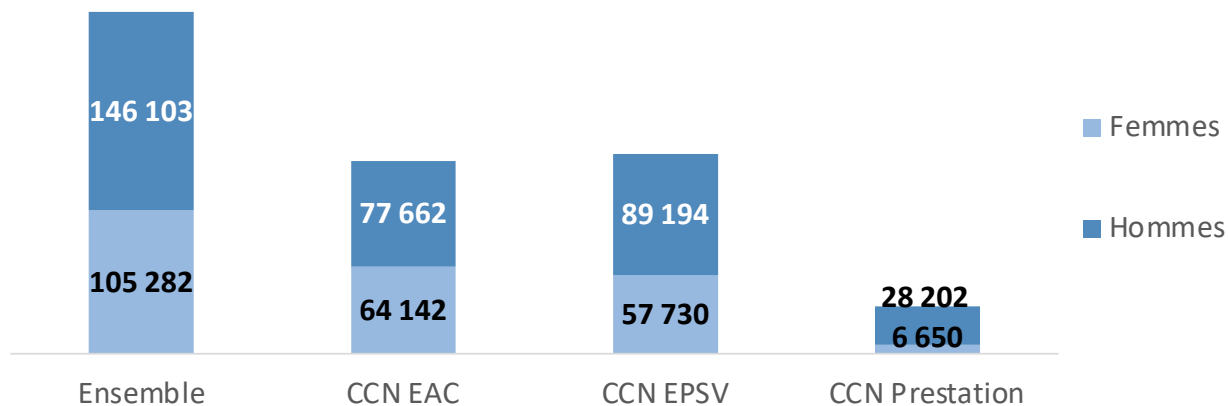
Extraits :
« Femmes et hommes dans le spectacle vivant »

Source : Données Audiens 2023
Chiffres clés

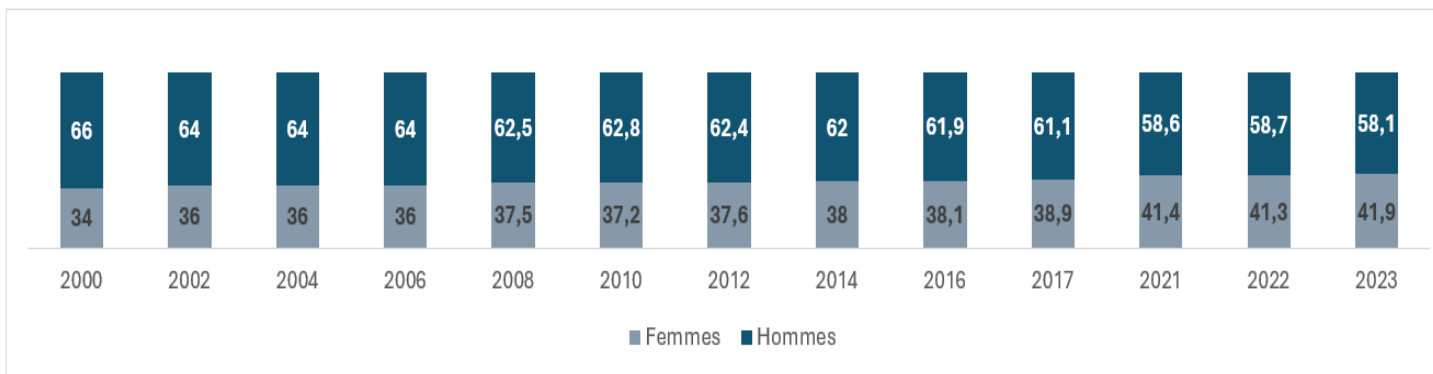
[A retrouver : www.cpnefsv.org](http://www.cpnefsv.org)

La parité n'est pas atteinte mais les effectifs se rééquilibrent

Répartition des salariées et salariés du spectacle vivant par branches en 2023



Graphique 2 - Evolution de la part des femmes et des hommes salariés du spectacle vivant de 2000 à 2023 (en %) Spectacle vivant (ensemble des 3 branches)



L'emploi des femmes dans la CCN EAC – En 2023

	Spectacle vivant				CCN EAC					CCN EPSV				CCN Prestation				
	Total	Hommes	%	Femmes	%	Hommes	%	Femmes	%	Total	Hommes	%	Femmes	%	Total	Hommes	Femmes	Total
Ensemble salariés	251 385	146 103	58,1	105 282	41,9	77 662	55	64 142	45	141 804	89 194	61	57 730	39	146 924	28 202	6 650	34 852
Ensemble artistes *	130 128	78 578	60,4	51 550	39,6	43 980	59	31 199	41	75 179	56 547	62	34 835	38	91 382	1 283	597	1 880
Ensemble cadres *	31 153	18 316	58,8	12 837	41,2	9 572	52	8 910	48	18 482	5 965	62	3 646	38	9 611	4 326	908	5 234
Ensemble non-cadres *	127 441	72 713	57,1	54 728	42,9	35 554	52	32 266	48	67 820	35 909	60	23 967	40	59 876	24 689	5 376	30 065
Ensemble CDI *	40 539	19 461	48,0	21 078	52,0	9 931	42	13 921	58	23 852	4 697	46	5 578	54	10 275	4 958	1 732	6 690
CDI artistes *	1 440	819	56,9	621	43,1	752	56	579	44	1 331	59	59	41	41	100	8	1	9
CDI cadres *	14 762	7 729	52,4	7 033	47,6	4 026	45	4 922	55	8 948	1 803	54	1 562	46	3 365	1 949	577	2 526
CDI non-cadres *	25 096	11 238	44,8	13 858	55,2	5 307	38	8 716	62	14 023	2 896	42	4 063	58	6 959	3 086	1 179	4 265
Ensemble CDD *	48 362	21 524	44,5	26 838	55,5	9 665	40	14 669	60	24 334	8 575	43	11 414	57	19 989	3 810	1 494	5 304
CDD artistes *	1 211	600	49,5	611	50,5	369	47	418	53	787	169	47	193	53	362	64	2	66
CDD cadres *	1 780	792	44,5	988	55,5	586	42	814	58	1 400	143	48	156	52	299	64	26	90
CDD non-cadres *	45 866	20 351	44,4	25 515	55,6	8 859	39	13 623	61	22 482	8 306	43	11 111	57	19 417	3 687	1 468	5 155
Ensemble CDDU *	180 280	114 376	63,4	65 904	36,6	62 506	61	40 599	39	103 105	78 170	64	43 109	36	121 279	20 903	3 655	24 558
CDDU artistes *	128 874	77 904	60,4	50 970	39,6	43 353	59	30 626	41	73 979	56 440	62	34 721	38	91 161	1 212	595	1 807
CDDU cadres *	15 415	10 245	66,5	5 170	33,5	5 227	60	3 451	40	8 678	4 081	67	1 965	33	6 046	2 379	314	2 693
CDDU non-cadres *	65 028	45 675	70,2	19 353	29,8	22 925	66	12 064	34	34 989	25 800	72	9 978	28	35 778	19 260	2 939	22 199

Source : Données Audiens – Edition OPMQC-SV

*Total dédoublonné. Rappel : Les salariés peuvent exercer dans plusieurs branches, et/ou avoir des engagements contractuels multiples.

Particularismes de l'emploi féminin dans la CCN EAC

- Globalement, la branche où exercent le plus grand nombre de femmes (64 142 femmes soit 45% de l'emploi)
- Une répartition femmes/hommes plus équilibrée en proportion dans toutes les catégories (artistes 41% F / 59 % H , cadres 48% F / 52% H, non-cadres 48 % F / 52% H)
- Les femmes sont moins nombreuses en CDDU Artistes (30 626)
- Les femmes permanentes en CDI nettement plus nombreuses (13 921), notamment en tant que cadres (4922)

L'emploi permanent dans la CCN EAC



Tableau de bord des données sociales de la culture et des médias

Femmes permanentes - 2024

Total effectifs : 27 917 salariées

Dont

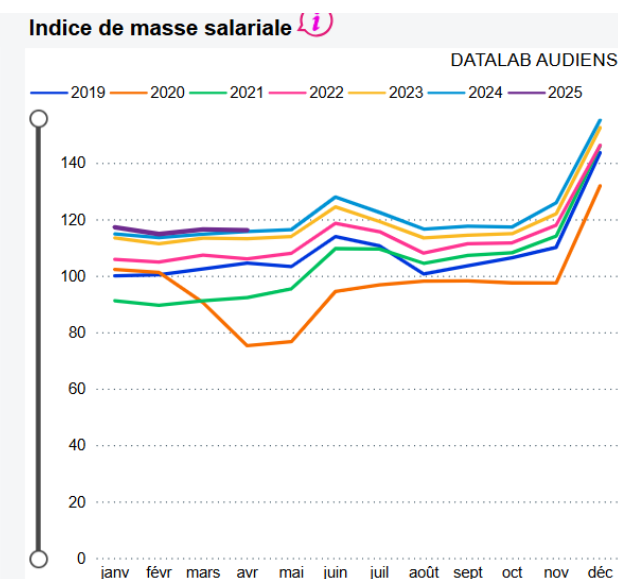
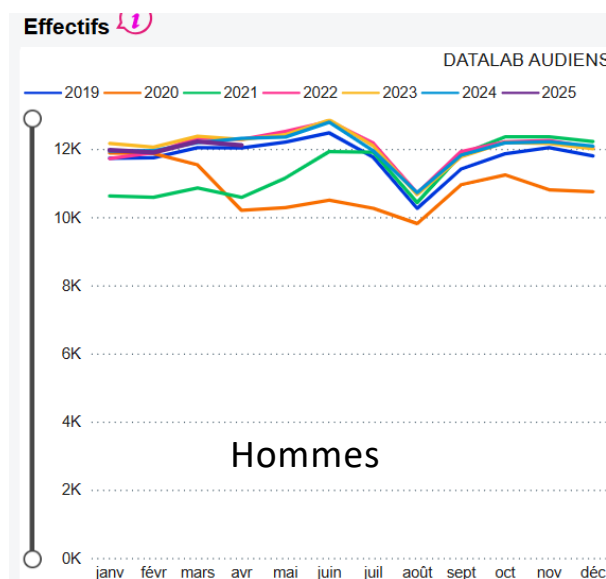
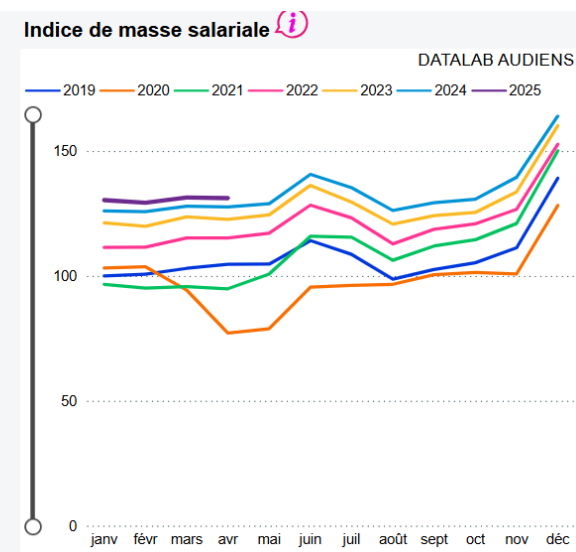
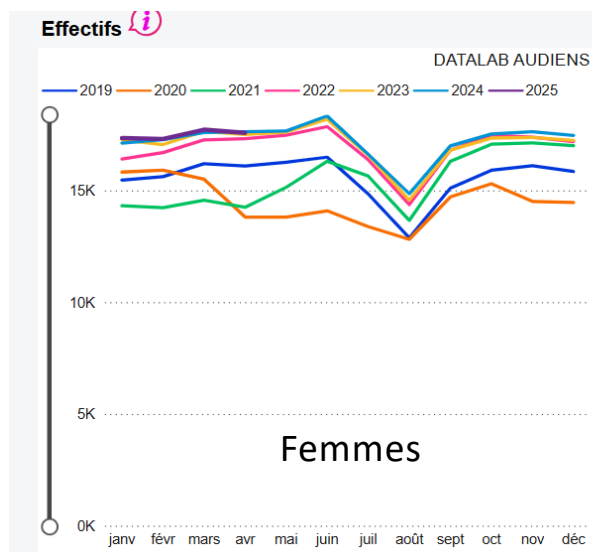
- 62 % de moins de 40 ans
- 18 % de 40 à 50 ans
- 20 % de 50 ans et plus

Hommes permanents - 2024

Total effectifs : 19 675 salariés

Dont

- 49 % de moins de 40 ans
- 20% de 40 à 50 ans
- 31% de 50 ans et plus

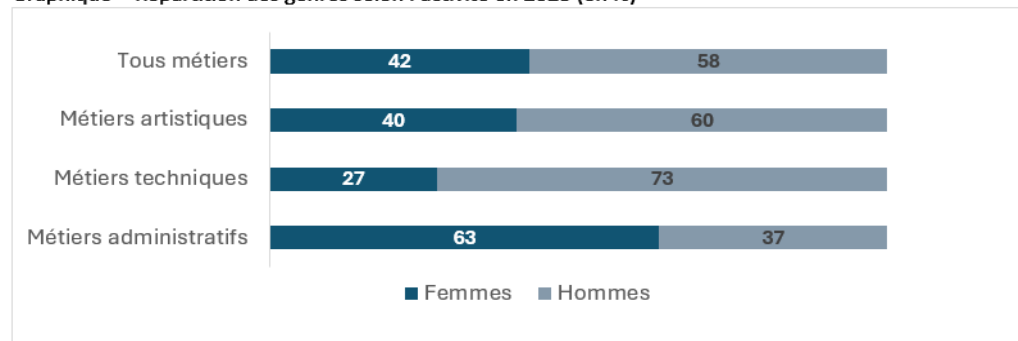


3. L'attractivité des métiers

Source : Tableau de bord
Les employeurs et emploi dans le spectacle vivant
 Données Audiens 2023 / CPNEF-SV
 Ensemble des branches spectacle vivant

Des métiers toujours très genrés selon les activités

Graphique - Répartition des genres selon l'activité en 2023 (en %)



Source : Données Audiens / Edition OPMQ-SV

Top 10 des domaines les plus féminins

1. Musique et chant	24 237
2. Art dramatique	21 501
3. Administration, fonction support	12 216
4. Danse	9 722
5. Production, diffusion, tournées	7 576
6. Accueil du public	7 254
7. Arts du cirque, arts visuels	3 781
8. Régie (spécialité non définie)	2 938
9. Emploi technique (spécialité non définie)	2 626
10. RH, finance, comptabilité	2 596

Top 5 des domaines les plus masculins

1. Musique et chant	54 020
2. Art dramatique	20 357
3. Scène plateau	17 384
4. Son	13 996
5. Lumière	11 132
6. Régisseurs (spécialité non définie)	8 975
7. Vidéo image audiovisuel	6 932
8. Décors (machinerie, construction, menuiserie)	6 573
9. Administration, fonction support	6 664
10. Technique (spécialité non définie)	5 724

Cœurs de métiers* du spectacle vivant où les effectifs augmentent le plus fortement Evolution entre 2019/2023 - En proportion (%)

Top 5 des domaines qui se développent le plus chez les femmes

1. Structure, rigging	+105%
2. Direction technique, régie générale	+53%
3. Scénographie, bureau d'étude	+43%
4. Scène, plateau, site	+43%
5. Décors (peinture, sculpture, serrurerie)	+35%
6. Direction technique, régie générale	+31%

Top 5 des domaines qui se développent le plus chez les hommes

1. Accessoires	+70%
2. Structure, rigging	+36%
3. Production, diffusion, tournées	+33%
4. Direction technique, régie générale	+27%
5. Scénographie, bureau d'étude	+22%
6. Costume habillage	+20%

4. Freins aux carrières féminines

Barrières réelles et stéréotypes à faire évoluer ? Quelques points de vigilance

Insertion

Tous métiers

- Formations couteuses : les jeunes femmes prennent moins de risque d'engagement financier
- Méconnaissance du milieu professionnel : orientation hasardeuse et métiers écartés alors qu'ils offrent de bonnes opportunités de carrières
- Vulnérabilité et risque de sorties précoces : 1ers emplois particulièrement précaires, discriminations, assignations ethnoraciales, exposition aux VHSS...
- Oser créer et entretenir son réseau

Métiers techniques

- Niveaux en math/physique : les femmes sont moins nombreuses dans les filières scientifiques et technologiques
- Capacités physiques requises dans certains métiers (force, intensité, exposition à des températures basses/hautes, travail en grande hauteur...)
- S'intégrer et faire ses preuves auprès de ses collègues dans des domaines majoritairement masculins

Evolution

Tous métiers

- Agir sur sa QVCT (sens de la mission, charge et rythme de travail, isolement/ faire équipe, conditions, reconnaissance, gratifications...)
- Maintenir et développer ses compétences : prendre le temps de se former notamment aux transformations (IAG, écologie...), valoriser ses acquis
- Perspectives professionnelles : mobilités choisies (s'autoriser à être ambitieuse, candidater en interne/externe), manager les autres...
- Gestion des âges (maternité, parentalité, aidant sociaux, vieillissement, maladies chroniques, situations de handicap...)

Métiers artistiques

- Agisme
- Intensité physique

Métiers techniques

- Intensité physique